

Ruta N° 22 Parque Industrial
Telefax 0299-4961851
Celular 0299-154580804
e-mail: soipesrl@copelnet.com.ar
Plaza Huincul C.P. 8318
Neuquén

SOIPE S.R.L.

DOMICILIO - LEGAL

Tucumán 65- Cutral-Có

DOMICILIO COMERCIAL y ADMINISTRACIÓN

Ruta N° 22 Parque Industrial (8318) Plaza Huincul

Prov. Del Neuquén

TELEFONOS

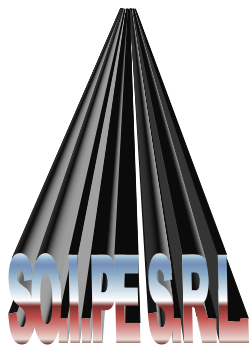
0299-496-1851 / 154-580804

CUIT

30-70764016-9

INGRESOS BRUTOS

018-083814-04



Ruta N° 22 Parque Industrial
Telefax 0299-4961851
Celular 0299-154580804
e-mail: soipesrl@copelnet.com.ar
Plaza Huincul C.P. 8318
Neuquén

CARTA DE PRESENTACIÓN

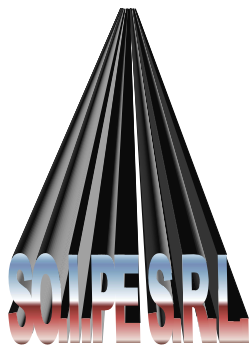
SOIPE S.R.L. es una firma que inicia su actividad comercial en el año 1998 avalado por una trayectoria de más de 15 años en el rubro del montaje industrial.

Su propietario Lorenzo Justo Marifil, capitaliza su experiencia dándole un ímpetu de crecimiento y capacitación, con el fin de brindar sus servicios donde lo requiera el cliente de diversos rubros, principalmente el Petrolero y Gas.

Mediante esta carpeta, nuestra intención es mostrar y ofrecer una amplia gama de servicios, asumiendo el desafío actual en lo referente a costos y calidad, sin descuidar la seguridad, el medio ambiente y la salud ocupacional, por lo que, profesionales capacitan permanentemente al personal de estos rubros.

Atentamente.-

Lorenzo Justo Marifil
Socio Gerente



Ruta N° 22 Parque Industrial
Telefax 0299-4961851
Celular 0299-154580804
e-mail: soipesrl@copelnet.com.ar
Plaza Huincul C.P. 8318
Neuquén

POLITICA DE CALIDAD, SEGURIDAD, SALUD Y MEDIO AMBIENTE (CSSMA)

SO.I.PE S.R.L. es una Empresa que se dedica a brindar servicios de montajes mecánicos industriales, tendido de ductos, construcción y montaje de plantas de gas, petróleo, derivados de petróleo y de agua.

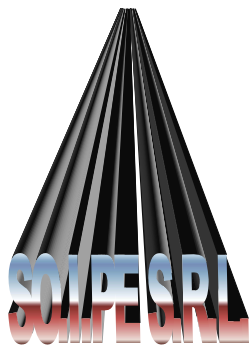
Nuestra misión es ser líderes en el mercado, brindando soluciones a las necesidades de nuestros clientes, ofreciendo: Calidad, Menores plazos de obra y Minimizando los incidentes y accidentes materiales ó personales. Para ello, genera una Política Integrada, fundamentada en los principales valores de nuestra Empresa:

- **Cumplir todas las medidas de SEGURIDAD hacia las personas, vehículos, equipos y bienes propios ó ajenos, en todas las áreas donde nuestra Empresa realice obras.**
- **Comprometerse al cuidado del MEDIO AMBIENTE, minimizando los efectos de los posibles aspectos ambientales.**
- **RESPONDER a las necesidades de nuestros clientes con PROFESIONALISMO, RAPIDEZ y FLEXIBILIDAD.**

Para lograrlo nos comprometemos a:

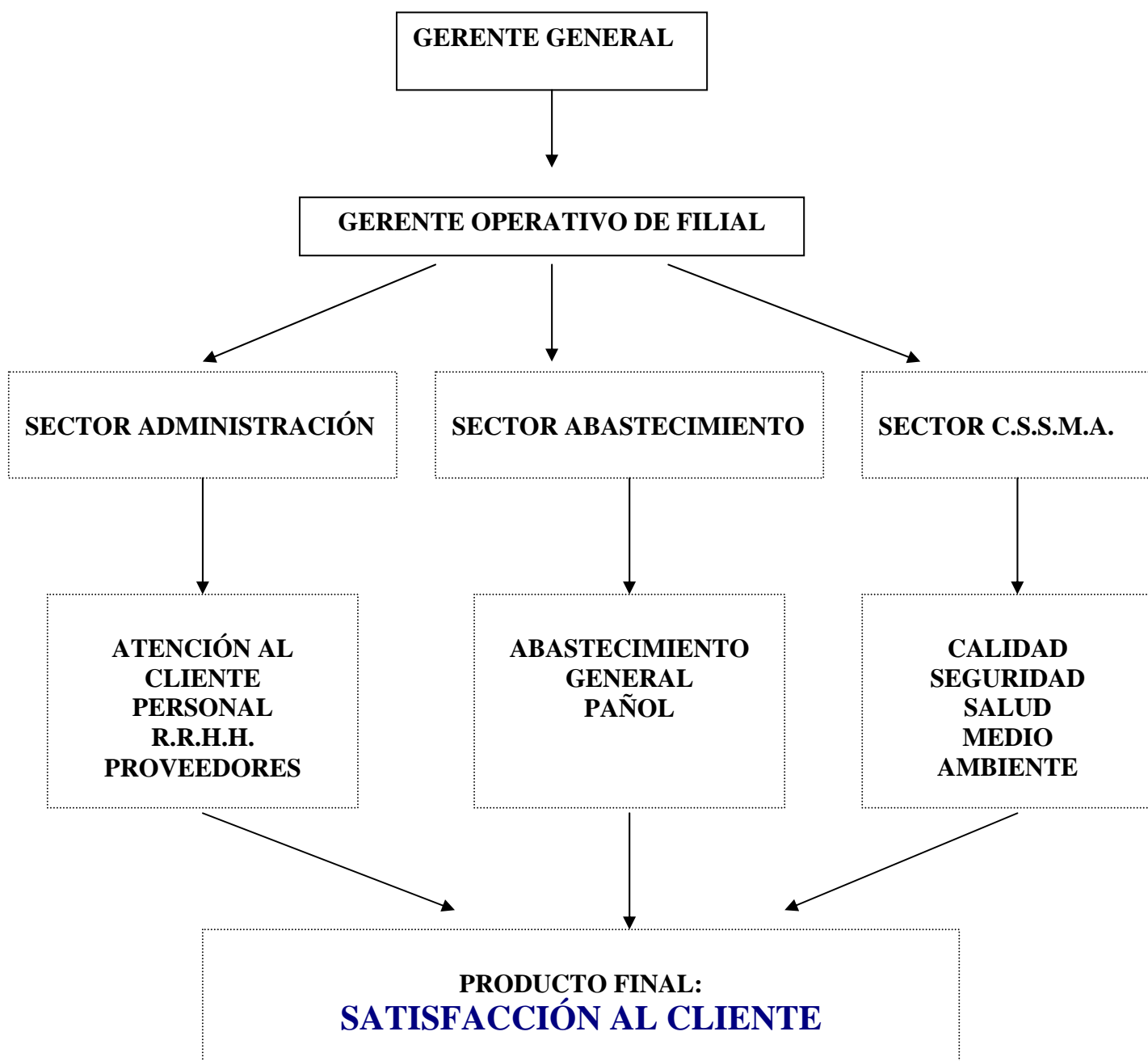
- **Cumplir con todos los requisitos legales aplicables ó de cualquier otro tipo que tengan relación con nuestra actividad.**
- **Prever y proveer los recursos necesarios, humanos y materiales.**
- **Prevenir la contaminación ambiental, tanto en el suelo, agua ó aire.**
- **Hacer un uso racional de la energía.**
- **Mantener una comunicación fluída y permanente con todas las partes involucradas en los proyectos.**
- **Capacitar y concientizar a todas las personas involucradas en los diferentes proyectos sobre los puntos fundamentales de esta Política.**
- **Actualizarnos tecnológicamente.**
- **Buscar permanentemente la mayor eficiencia y la mejora continua.**

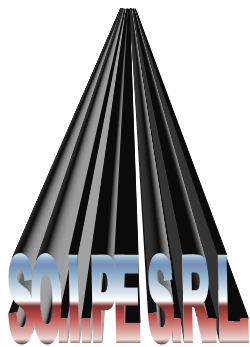
Lorenzo Justo Marifil
Socio Gerente



Ruta N° 22 Parque Industrial
Telefax 0299-4961851
Celular 0299-154580804
e-mail: soipesri@copelnet.com.ar
Plaza Huincul C.P. 8318
Neuquén

ESTRUCTURA PRINCIPAL DE LA EMPRESA





Ruta N° 22 Parque Industrial
Telefax 0299-4961851
Celular 0299-154580804
e-mail: soipesri@copelnet.com.ar
Plaza Huincul C.P. 8318
Neuquén

ALGUNAS REFERENCIAS COMERCIALES

- Arauco S.A.C.I.F.

Teléfono: 0299-4422307

- Corralón El Caqui

Teléfono: 0299-4961160

- Electrónica y Comunicaciones

Teléfono: 4433412 / 4424661

- Imprenta Centro Off Set

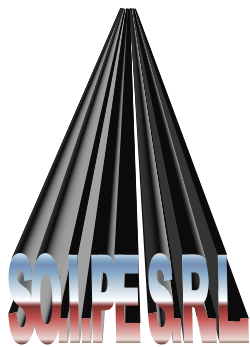
Teléfono: 0299-4963621

- La Casa de las Herramientas

Teléfono: 0299-4420792-4426721

- Macrosa del Plata S.A.

Teléfono: 0299-4436334



Ruta N° 22 Parque Industrial
Telefax 0299-4961851
Celular 0299-154580804
e-mail: soipesri@copelnet.com.ar
Plaza Huincul C.P. 8318
Neuquén

ULTIMOS ANTECEDENTES LABORALES

- ***APACHE ENERGY ARGENTINA S.A***

Contactos Ing. Capdeville Horacio –Sr. García Raul 0299-496122-4962170

- ***EMPRESA CAMUZZI GAS DEL SUR.***

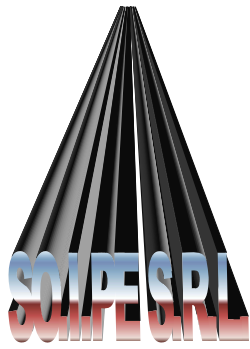
Contacto Ing. Fernández Horacio 0299-4960030-4960075

- ***EMPRESA ALBERTA ENERGY COMPANY ARG.
S.A.***

Contacto Sr. Álvarez Daniel 0299-4450500 int. 237- Celular 0299-156358419

- ***EMPRESA GAS MEDANITO S.A.***

*Contacto Sr. Colado Néstor 0299-4964150/ Celular 0299-155832491
Ing. Diego Grimaldi Celular 011-1554009372*



Ruta N° 22 Parque Industrial
Telefax 0299-4961851
Celular 0299-154580804
e-mail: soipesri@copelnet.com.ar
Plaza Huincul C.P. 8318
Neuquén

- ***SADE SKANSKA S.A.***

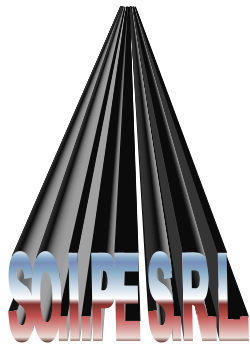
Contacto: Ing. Stenti, Alejandro – Ing. Schürrer, Daniel

Teléfono: 0299-4962803- Teléfono Celular: 154057201/ 154056577

- ***PETRO ANDINA RESOURCES LTD.***

Contacto: Ing. Zanndomeni, Marco

Teléfono: 0261-4254087



Ruta N° 22 Parque Industrial
Telefax 0299-4961851
Celular 0299-154580804
e-mail: soipesri@copelnet.com.ar
Plaza Huincul C.P. 8318
Neuquén



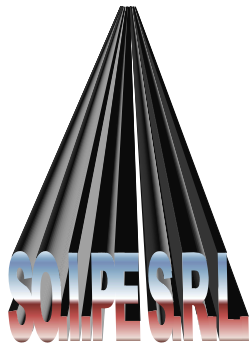
BATERIA N° 1 YACIMIENTO ANTICLINAL



BATERIA N° 1 PUESTO ESPINOZA



BATERIA N° 1 PUESTO ESPINOZA



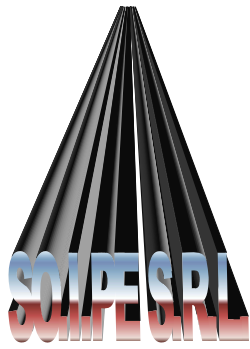
Ruta N° 22 Parque Industrial
Telefax 0299-4961851
Celular 0299-154580804
e-mail: soipesri@copelnet.com.ar
Plaza Huincul C.P. 8318
Neuquén



GASODUCTO Φ 8" RANQUIL CO



GASODUCTO Φ 8" RANQUIL CO



Ruta N° 22 Parque Industrial
Telefax 0299-4961851
Celular 0299-154580804
e-mail: soipesri@copelnet.com.ar
Plaza Huincul C.P. 8318
Neuquén



PARO DE PLANTA PTG LOMA NEGRA



PARO DE PLANTA PTG LOMA NEGRA